

CATÁLOGO DO ITEM IMPORTADO

Pleito de Inclusão de Ex-Tarifário

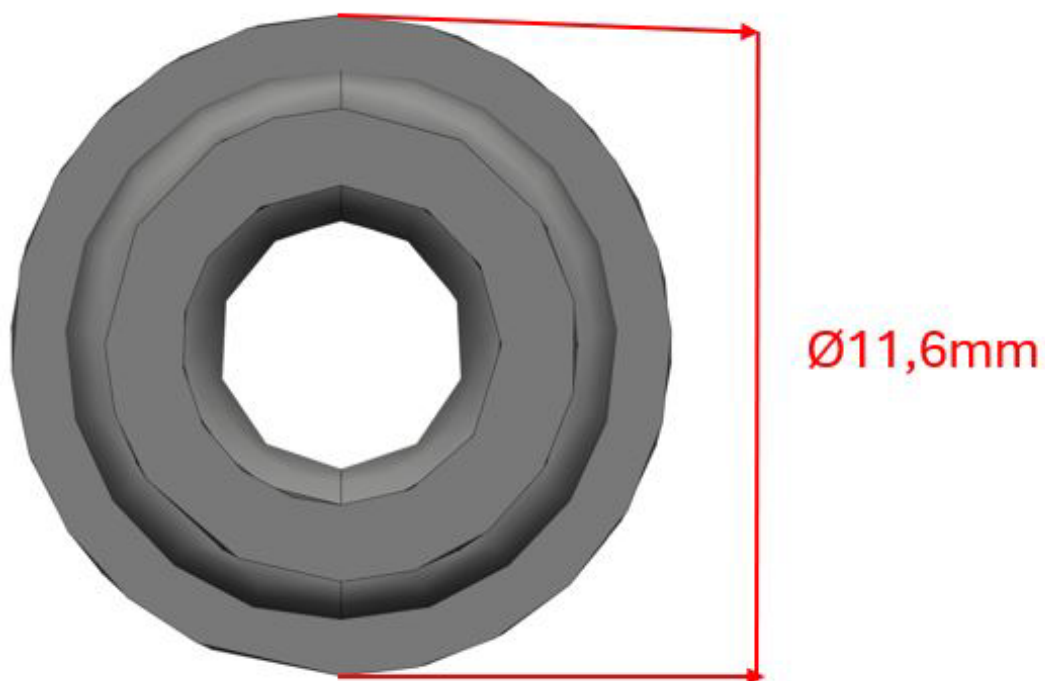
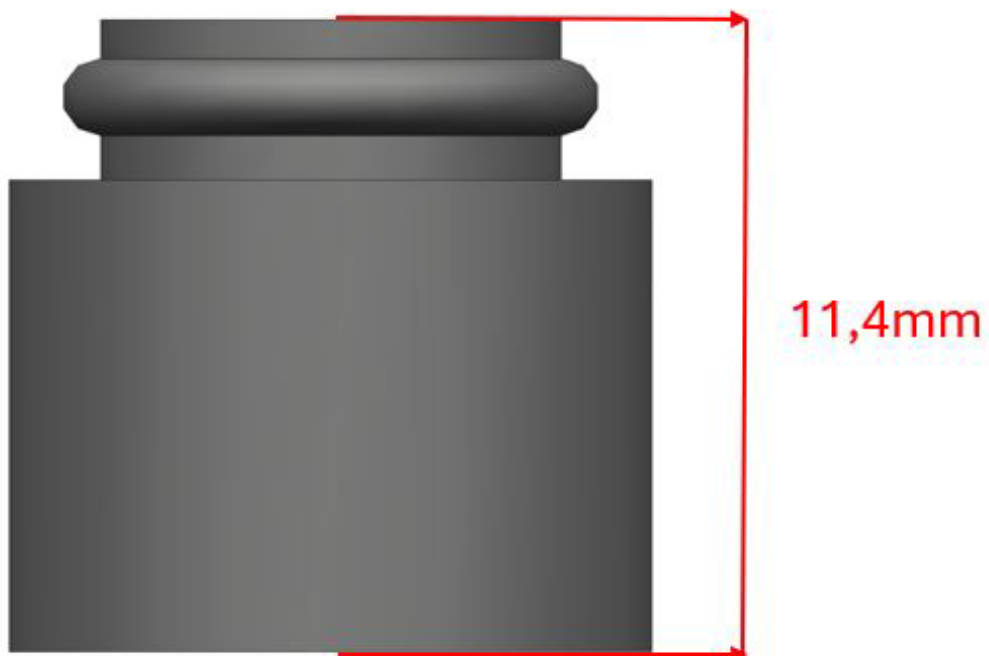
Número de Controle SDIC	NCM	Sugestão de descrição do ex-Tarifário
D137-24I	8409.91.90	Junta de vedação; contendo vedação em borracha (NAC F840), carcaça em aço laminado a frio (SPCC), mola em aço (SWB); com massa aproximada de 0,002 kg, dimensões aproximadas de altura 11,4 mm e diâmetro 11,6 mm; para fabricação de motor aspirado de 4 cilindros e cilindrada nominal aproximada de 1598 cm ³ ; com função de garantir a estanqueidade dinâmica entre cabeçote e válvula; com aplicação em automóveis, veículos comerciais leves.

1. Especificações técnicas detalhadas da autopeça

(características quantitativas e qualitativas, por exemplo: dimensões, materiais de fabricação, especificações de trabalho/funcionamento [torque, potência, resistência, tensão, corrente, dureza, vazão, condutibilidade, temperatura etc.], características de hardware, software, características físicas, dentre outras inerentes a cada produto):

Massa aproximada de 0,002 kg, dimensões aproximadas de altura 11,4 mm e diâmetro 11,6 mm

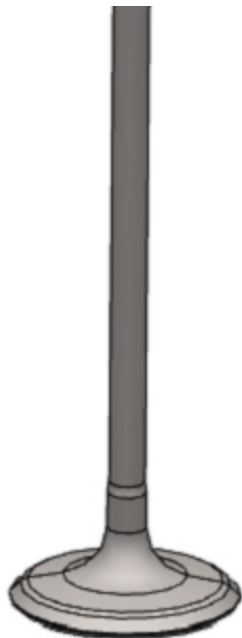
2. Imagens da autopeça importada e/ou desenho esquemático *(obrigatório conter as principais dimensões em milímetros):*

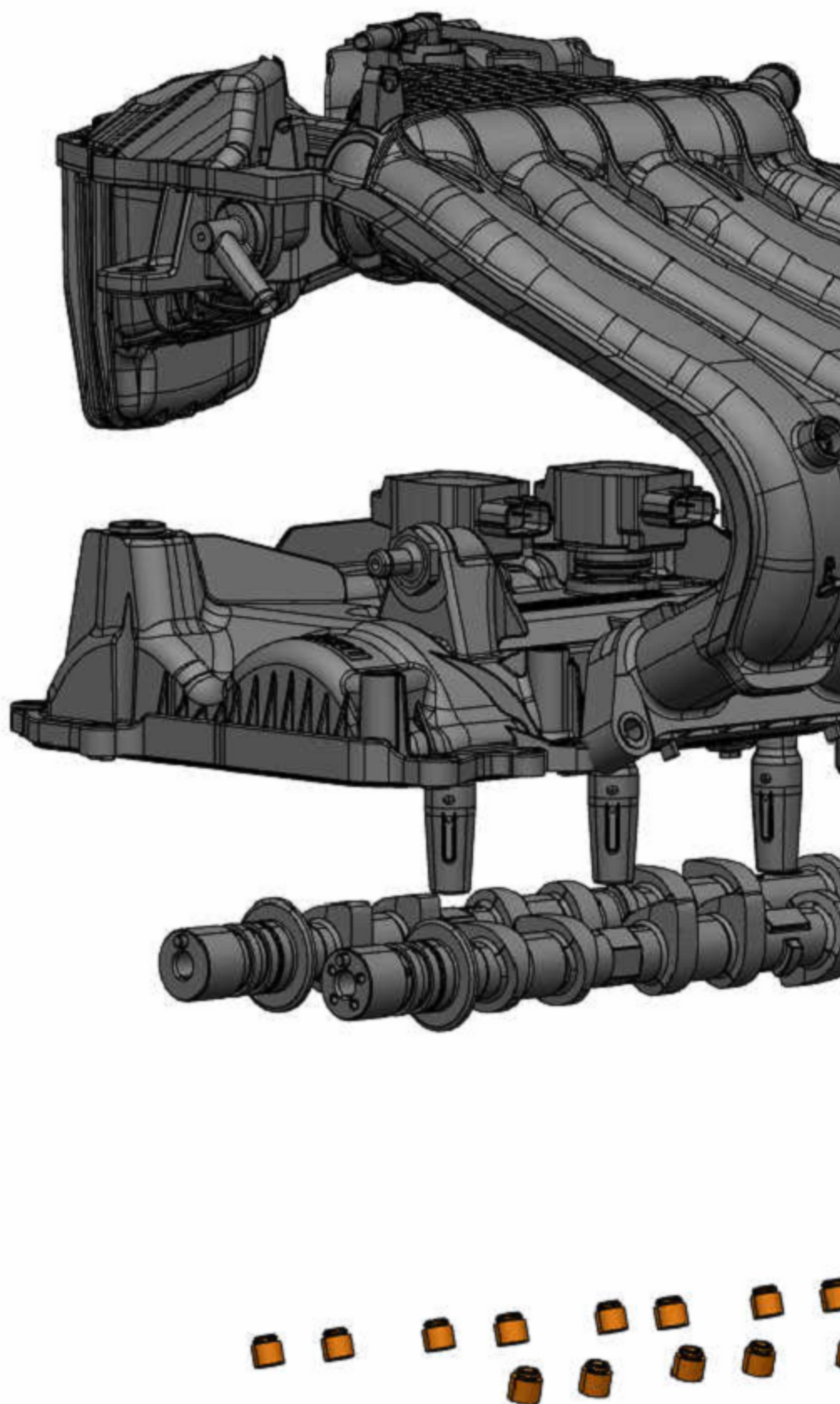


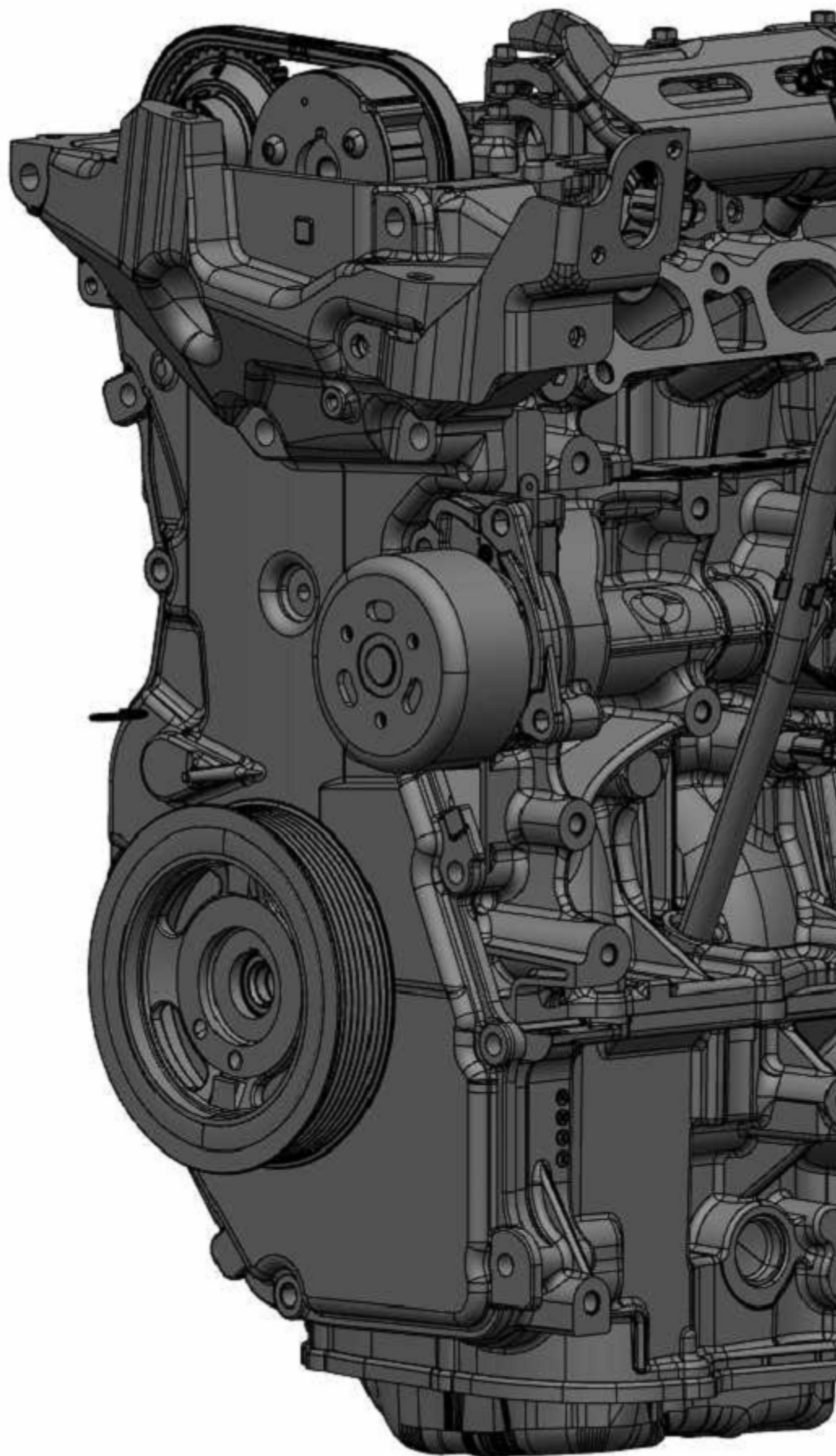
3. Aplicação do item importado *(em qual produto fabricado pela empresa pleiteante o item importado será incorporado).*

Aplicado em: motor aspirado de 4 cilindros e cilindrada nominal aproximada de 1598 cm³









4. Função do item importado no produto fabricado pela empresa pleiteante do ex-tarifário:

Garantir a estanqueidade dinâmica entre cabeçote e válvula

Veículos(s): automóveis, veículos comerciais leves